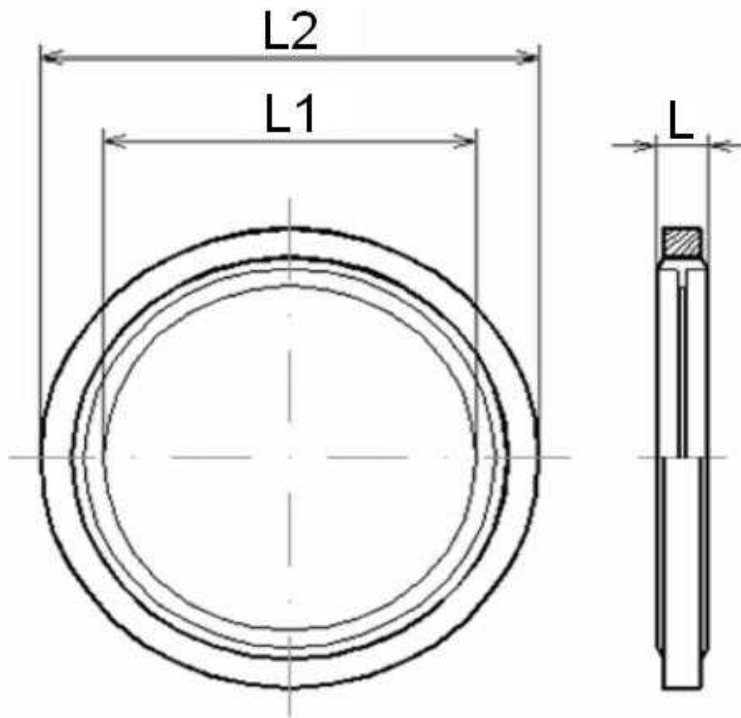


Juntas Metal Buna GAS Autocentrantes

Materiales ·Arandela: Acero carbono. Junta: NBR

Temperatura de trabajo De -30°C a +100°C

Artículo	R1	Presión de trabajo (bar)	L	L1	L2
T21002	1/8" BSP	1480	2,03	10,37	15,88
T21004	1/4" BSP	1540	2	13,74	20,57
T21006	3/8" BSP	1230	2	17,28	23,8
T21008	1/2" BSP	1120	2	21,54	28,58
T21010	5/8" BSP	1240	2,5	23,49	31,75
T21012	3/4" BSP	1050	2	27,05	34,93
T21016	1" BSP	780	2,5	33,89	42,8
T21020	1"1/4 BSP	690	2,5	42,93	52,38
T21024	1"1/2 BSP	690	2,5	48,44	58,6
T21032	2" BSP	720	2,5	60,58	73,03