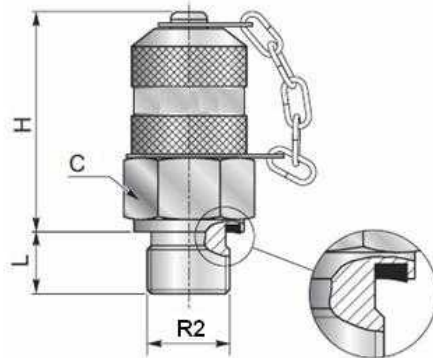


**Racor de control rosca BSP con junta tórica (tapón plástico)**



Artículo	R1	Presión de trabajo (bar)	Detalles	C	H	L
<b>MPR 1/8 C/J</b>	1/8" BSP	630	16x2	17	37	8
<b>MPR 1/4 C/J</b>	1/4" BSP	630	16x2	19	37	12
<b>MPR 3/8 C/J</b>	3/8" BSP	630	16x2	22	37	14
<b>MPR 1/2 C/J</b>	1/2" BSP	630	16x2	27	37	15