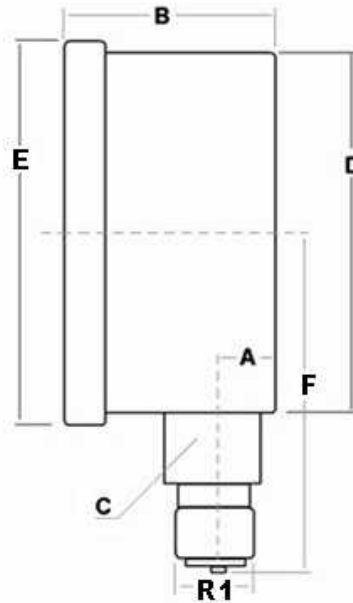


**Manómetro DN 100 vertical con glicerina (1/2" BSP)**



**Clase:** 1,6%

**Dimensiones:** A=10  
B=38  
C=22  
D=98,5  
E=110  
F=82

**Temperatura:** de -10 hasta +60

Artículo	R1	Escala (bar)
MFI10008001V	1/2" BSP	0-1
MFI1000802.5V	1/2" BSP	0-2.5
MFI10008004V	1/2" BSP	0-4
MFI10008006V	1/2" BSP	0-6
MFI10008010V	1/2" BSP	0-10
MFI10008012V	1/2" BSP	0-12
MFI10008016V	1/2" BSP	0-16
MFI10008020V	1/2" BSP	0-20
MFI10008025V	1/2" BSP	0-25
MFI10008040V	1/2" BSP	0-40
MFI10008060V	1/2" BSP	0-60
MFI10008100V	1/2" BSP	0-100
MFI10008160V	1/2" BSP	0-160
MFI10008250V	1/2" BSP	0-250
MFI10008315V	1/2" BSP	0-315
MFI10008400V	1/2" BSP	0-400
MFI10008600V	1/2" BSP	0-600

Manómetros y vacuómetros

Manómetros

**Manómetro DN 100 vertical con glicerina (1/2" BSP)**



**Página: 2/2**

Artículo	R1	Escala (bar)
----------	----	--------------

Con doble escala bar/psi