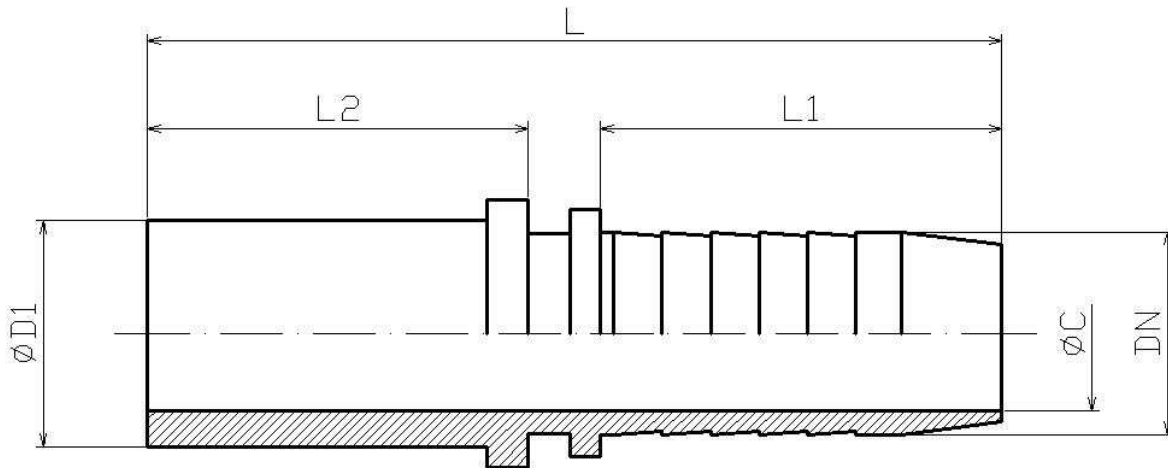


Espiga lisa recta Métrica

Artículo	DN	ØD1	L	L1	L2	ØC
241580602 L	1/8"	6	51	22	23	2
241580603 L	3/16"	6	52	24	24	3
241580604 L	1/4"	6	57,5	28	25	4
241580803 L	3/16"	8	53	24	25	3
241580804 L	1/4"	8	57,5	28	25	4
241580805 L	5/16"	8	58	28	25	5,5
241581005 L	5/16"	10	60	28	27	5,5
241581006 L	3/8"	10	61	29,5	26,5	7
241581206 L	3/8"	12	61	29,5	26,5	7
241581208 L	1/2"	12	61,5	29,5	26,5	9,5
241581506 L	3/8"	15	62	29,5	27,5	7
241581508 L	1/2"	15	65	29,5	30	9,5
241581808 L	1/2"	18	65,5	29,5	30,5	9,5
241581810 L	5/8"	18	69,8	34	30	12
241582212 L	3/4"	22	83	39	37	15
241582816 L	1"	28	93	47	39	19
241583520 L	1"1/4	35	110	54,5	47	26
241584224 L	1"1/2	42	112,5	58	46	32
241581004 S	1/4"	10	57,5	28	25	4
241581204 S	1/4"	12	59	28	22	4
241581205 S	5/16"	12	59,5	28	24	5,5
241581408 S	1/2"	14	68	29,5	30	9,5

Espiga lisa recta Métrica

Artículo	DN	ØD1	L	L1	L2	ØC
241581608 S	1/2"	16	70	29,5	32	9,5
241582010 S	5/8"	20	77,5	34	35	12
241582012 S	3/4"	20	83	39	33	15
241582512 S	3/4"	25	90,3	39	40,3	15
241582516 S	1"	25	93	47	36	19
241583016 S	1"	30	95	47	38	19